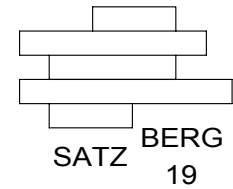


SATZBERGASSE

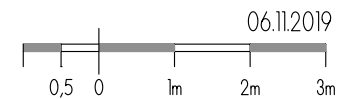
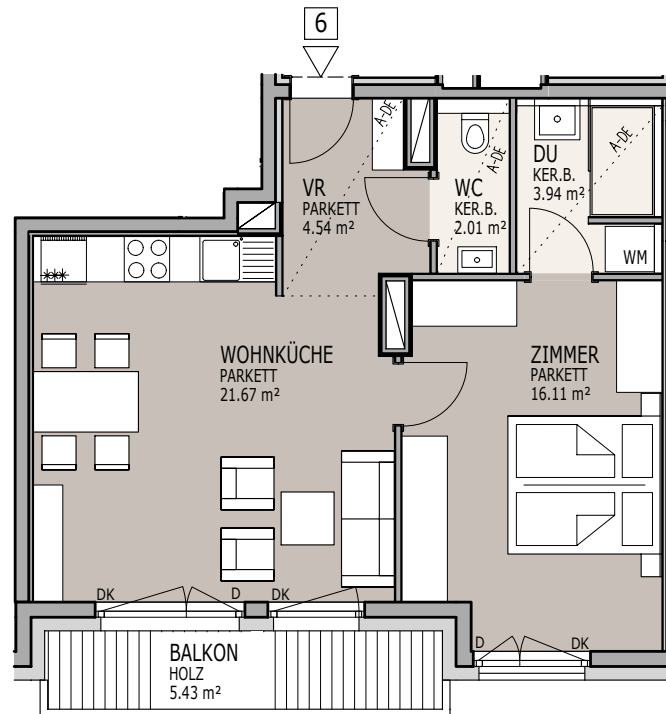


I. STOCK

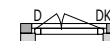
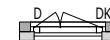

## WOHNUNG TOP 6

2. OBERGESCHOSS  
ZUM GARTEN

WOHNFLÄCHE: 48,27m<sup>2</sup>  
BALKON: 5,43m<sup>2</sup>



LEGENDE:

-  FENSTERELEMENT
-  FENSTERELEMENT mit ABSTURZSICHERUNG
-  FENSTERELEMENT - FIXVERGLASUNG

HINSICHTLICH DER BODEN- UND WANDBELÄGE, SOWIE DER ELEKTRO, SANITÄR UND SONSTIGEN AUSSTATTUNG GILT AUSSCHLISSLICH DIE JEWEILS AKTUELLE BAU- UND AUSSTATTUNGSBESCHREIBUNG BZW. EINE DAHINGEHEND ERFOLGTE SONDERVEREINBARUNGEN IM KAUFVERTRAG ÜBER SONDERWÜNSCHE. SONSTIGE EINRICHTUNGSGEGENSTÄNDE DIENEN NUR DER VERANSCHAULICHUNG UND WERDEN NICHT GELIEFERT. UNVERBINDLICHE PLANKOPIE - ÄNDERUNGEN WÄHREND DER BAUAUSFÜHRUNG VORBEHALTEN. DIE IN DEN PLÄNEN EINGETRAGENEN ROHBAUMASSE SIND ALS GRUNDLAGE FÜR DIE HERSTELLUNG VON EINBAUMÖBELN UNGEEIGNET !

Architekt

SCHULZ  
OD RE  
SCHULZ